

SELECTION DE LA CAILLETTE

Bulletin express .. les dernières nouvelles vertes du front agricole

LE POINT SUR

Les fourrages ..

Bientôt les foins.. phase importante de l'année pour les éleveurs ayant obligation de donner une ration équilibrée à leurs animaux pour une meilleure production.

Hubert Hiron reprend nos classiques et ajoute quelques précisions pour cette année..

Calendrier lunaire et fourrages 2013

L'hiver est sur le point de se terminer .. la pluie se fait plus rare.

Il sera bientôt temps de se pencher sur sa campagne de fourrages pour en optimiser sa gestion et obtenir un foin de qualité qui se conserve.

Faute de pouvoir vous apporter trop d'explications à ce jour, la météorologie ne nous ayant pas avisé à long terme des caprices du temps, nous vous apportons au moins, par rapport aux données du calendrier lunaire, quelques principes et les dates qu'il serait préférable d'éviter pour mettre toutes les chances de votre côté.



Rappels sur les grands principes

Poser simplement la question : quelle sont les bonnes dates pour faucher les foins est trop imprécise.

Pour décider de la bonne date de fauche, il convient tout d'abord de connaître ses objectifs en terme de

valeur fourragère recherchée.

* Veut-on obtenir :

- **Un Foin énergétique, pauvre en fibres ?**

Alors, on récoltera un foin jeune et peu structuré, pauvre en fibres mais riche en sucres et en azote

- **Un Foin diététique et salivogène** (car plus riche en fibres) ?

Alors, on récoltera un foin plus tardif et structuré, riche en fibres, mais plus pauvre en sucres et en azote



* **Après avoir déterminé le type de fourrages recherché on peut décider de faucher ou de ne pas faucher :**

- s'assurer d'abord que les prévisions météorologiques sont favorables : combien de jours sans pluie ..

- Choisir ensuite et si possible la bonne période du cycle lunaire.

Pour cela, il convient d'utiliser un calendrier lunaire* et d'avoir un minimum de connaissances sur le cycle de la lune et ses

influences.

Par exemple, il est particulièrement important de ne pas confondre :

- croissance et décroissance de la lune
- montée et descente de la lune

Les liquides internes des plantes montent et descendent avec la lune.



Pour obtenir un fourrage énergétique, pauvre en fibres et riche en sucres :

Faucher en lune descendante et si possible croissante, avant épiaison de graminées. Pour compenser le déficit en fibres, la fauche du soir permet alors d'augmenter sensiblement la teneur en fibres et donc le rapport tiges/sucres.



Pour obtenir un fourrage diététique, riche en fibres et pauvre en sucres :

Faucher en lune montante et si possible décroissante, après épiaison d'une grande partie des graminées.

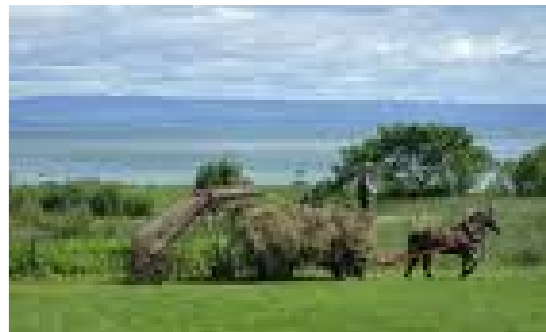
Pour compenser le déficit en sucres, la fauche du matin permet alors d'augmenter sensiblement la teneur en sucres et donc le rapport sucres/tiges.

*** Faucher, si possible, en constellation « air » (fleurs).**

Ainsi, l'eau de la plante quitte plus facilement le fourrage. Cela permet de meilleures conditions de séchage et de conservation.

L'idéal serait

- fauche en fin de constellation «air» (fleurs)
- fanage, pirouettage en constellation «eau» (feuilles)
- andainage, pressage, rentrée en constellation «feu» (fruits)



*** Si compte tenu d'une météorologie incertaine ou défavorable, la fauche n'a pas eu lieu à la bonne période du cycle lunaire et à la meilleure constellation, prendre quelques précautions :**

Si la fauche a eu lieu en constellation «terre» (racines)

Alors, la sève (eau + substances nutritives) est fixée intensément dans les cellules

Dans ce cas :

- prolonger le séchage, la ventilation
- Ajouter du sel
- Serrer moins les balles

Cela permet de limiter les risques de fermentation du fourrage

Si la fauche a eu lieu en constellation «feu» (fruits)

Alors, l'eau des plantes plus humides a tendance à se transmettre aux plantes les plus sèches.

Dans ce cas les risques de fermentation et d'échauffement existent. Des précautions s'imposent.

Si la fauche a eu lieu en constellation «eau» (feuilles)

La plante a tendance à conserver son eau et à capter l'humidité ambiante, mais d'autant moins qu'il fait très chaud et qu'il y a beaucoup d'air.

Dans ce cas les risques de moisissures et pourrissement existent, surtout si le temps n'est pas favorable au séchage. Des précautions s'imposent.

Dates 2013 à éviter

Date		Moments de fauche à éviter		
MOIS	Jour	Matin	Après midi	Soirée
Mai	31			
Juin	12			
	18			
	20			
	23			
	30			
Juillet	3			
	9			
	17			
	21			
	27			
	30			
Août	13			
	14			
	19			

Ces dates correspondent soit à des journées «rouges» (nœuds lunaires ou périgée), soit à l'un des trois aspects planétaires suivants : lune carré Soleil, lune carré Mars, lune carré Saturne.

Il y a perturbation à ces dates, des moments négatifs pour travailler le sol et récolter.

En effet, lorsque la lune est au périgée, ou aux nœuds, il y a diverses perturbations plus ou moins marquées ; ce sont quelques heures énergétiquement troublées et souvent défavorables pour, par exemple, travailler le sol, semer, planter, récolter.

De même, certains aspects planétaires peuvent provoquer également des perturbations énergétiques ou de croissance chez les plantes. C'est le cas pour la position de la lune en carré Soleil ou

Mars ou Saturne au moment de la fenaison par exemple.

A savoir aussi : après une fauche en fin de lunaison, la repousse est plus lente.

Au final, une année délicate, mais qui, bien gérée, vous permettra de rentrer la quantité et la qualité !!

Bon courage,

Hubert Hiron, docteur vétérinaire
Gie Zone Verte

* Plusieurs références de calendriers lunaires sont sur le marché, dont celui des biodynamistes (MABD à Colmar calendrier des semis : 03 89 41 80 36).

Celui que l'on trouve le plus facilement est le calendrier lunaire de Michel Gros (Calendrier lunaire diffusion : 03 84 81 42 12 – nvd.lune@wanadoo.fr)

LA PHRASE DU JOUR ...

Il faut toujours viser la lune, car même en cas d'échec, on atterrit dans les étoiles
Oscar Wilde